

# BLACKBOARD

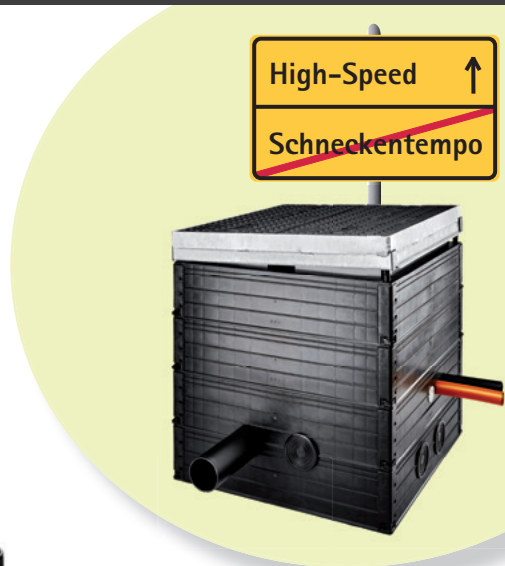
NEUES AUS DEM UNTERGRUND

ROMOLD

Wenn's um  
Schächte geht

## DER ROMOLD KABELSCHACHT RECHTECKIG UND RUND

... DIE BESTE WAHL



### OHNE ZWEIFEL

Die Verwendung von Kunststoffen ist aufgrund der Langlebigkeit des Materials und vieler Vorteile wie absolute Dichtheit, hohe Materialqualität und Wirtschaftlichkeit, die perfekte Alternative zu traditionellen Schächten aus Beton.

### POLYETHYLEN – POLYPROPYLEN

Die umweltfreundlichen Werkstoffe erfüllen alle gängigen Normen und kommen dem Verarbeiter hinsichtlich ihrer Handhabung optimal entgegen.

### FLEXIBLE LÖSUNGEN FÜR ALLE ANFORDERUNGEN

ROMOLD Kabelschächte bieten auch für individuelle Anforderungen garantiert eine Lösung. Sonderanfertigungen nach Kundenwunsch sind jederzeit möglich.

# TYP ROM-BOX

## RECHTECKIG UND SANDDICHT

Zum Objektfragebogen  
ROM-Box mit handl.  
Abdeckung, QR-Code  
einscannen.



Zum Objektfragebogen  
ROM-Box mit ROMOLD  
Abdeckung, QR-Code  
einscannen.



**Material:** PP

**Variabel:** in Höhe, Länge und Breite

**Überbaubarkeit:** von bestehenden Rohsystemen, weil schnell und werkzeuglos teilbar ❶/❷

**Kompatibel:** Anschluss an alle gängigen Rohr- und Microrohrsysteme ❸

**Platzbedarf:** sehr gering, ideal für beengte Platzverhältnisse

**Einbau:** leicht per Hand zu transportieren, für schwierigste Trassen und Trassenknotenpunkte, besonders in innerstädtischen Bereichen

**Einführungsöffnungen:** ab Werk ROMOLD oder vor Ort leicht und schnell herstellbar ❹



**Schnell:** leichter Einbau, kurze Lieferzeiten

**Geländeanpassung:** stufenloser Höhen- und Neigungsausgleich ❺

**Sicher:** verriegelbar ❻

**Belastbar:** bis Klasse D 400 ❼

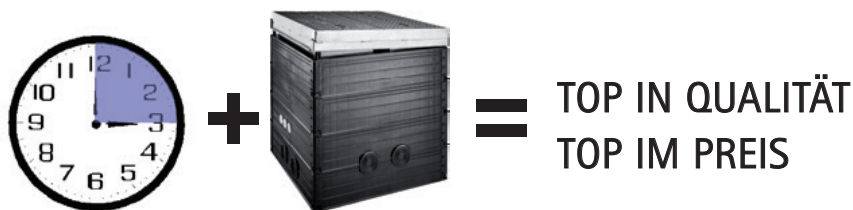
**Dichtheit:** sanddichtes System

**Wirtschaftlich:** Investition in die Zukunft mit klaren Vorteilen für die Gesamtbilanz

**Langlebig:** Die Nutzungsdauer von polymeren Werkstoffen beträgt mindestens 100 Jahre

Die **ROM-Box von ROMOLD** stellt die **ideale Alternative** zu traditionellen Betonkabelschächten dar. Sie verbindet die **Stabilität** und die gewohnten Abmessungen aus Beton-systemen mit der **Flexibilität** und dem schnellen Einbau von Kunststoffsystemen.

Die ROM-Box wird als Kabelzugschacht, Muffen- und Kabelabzweigschacht eingesetzt.



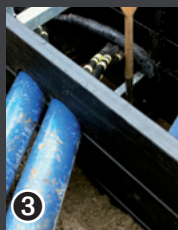
Überbaubar



Vertikal teilbar



Kompatibel



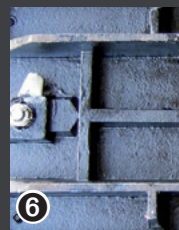
Einführungsöffnungen



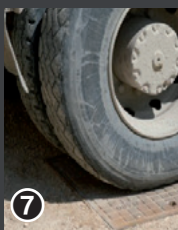
Niveauanpassung



Verriegelbar



Belastbar Klasse D



# TYP KS

## RUND UND WASSERDICHT

Zum Objektfragebogen KS 63, QR-Code einscannen.



Zu mehr Infos über unsere wasserdichten Kabelschächte QR-Code einscannen.



**Material:** PE

**Variabel:** in Durchmesser und Höhe

**Kompatibel:** abwinkelbare Rohranbindungen +/- 5° von allen gängigen Rohrsystemen ❶

**Platzbedarf:** gering, ideal für beengte Platzverhältnisse

**Einbau:** leicht per Hand zu transportieren, kein Hebezeug nötig ❷/❸

**Einführungsöffnungen:** ab Werk ROMOLD oder vor Ort leicht und schnell herstellbar mittels Elastomer-Lippendichtung Typ IS (da 32 bis da 200 mm) ❹/❺



**Schnell:** leichter Einbau, kurze Lieferzeiten

**Sicher:** wasserdichte Schacht-abdeckungen aus Kunststoff

**Belastbar:** bis Klasse D 400 ❻

**Dichtheit:** wasserdichtes System (bis 0,5 bar)

**Wirtschaftlich:** Investition in die Zukunft mit klaren Vorteilen für die Gesamtbilanz

**Langlebig:** Die Nutzungsdauer von polymeren Werkstoffen beträgt mindestens 100 Jahre

Die **runden ROMOLD Kabelschächte** der KS-Baureihe stellen die günstige, dauerhaft **wasserdichte Lösung** für ihre Kabelinfrastruktur dar. Sie verbinden Stabilität und Flexibilität von modernen Kunststoffsystemen. Für ein

wasserdichtes System ist die Verwendung einer dauerhaft dichten Abdeckung zwingend erforderlich. Auch bei anstehendem **Grundwasser** sind keine zusätzlichen baulichen Maßnahmen zur Auftriebssicherung erforderlich.



KS 63/80



KS 80.63/XX



FCE 80.63/115 FIBS BS



KS 100.63/XX



KS 100.63/110 SBL

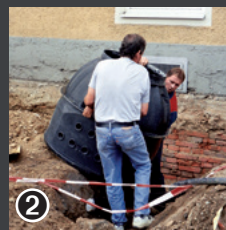
Alle Kabelgrößen

Ohne Kran mühelos einsetzbar

Anbohrbar

Rohranbindung/Dichtungsmontage vor Ort

Abdeckungssystem







**ROMOLD**

03/2020

## ROM-BOX: IHR HIGH-SPEED BREITBANDSCHACHT – SCHNELLER EINBAU FÜR SCHNELLES INTERNET

### RECHTECKIG, MODULAR, BELASTBAR BIS KLASSE D 400

- + Flexibilität in der Höhe
  - + Flexibilität im Querschnitt (gewünschte Abdeckung)
  - + Flexibilität bei Rohranbindungen (Position und Nennweite)
  - + Einsatzbereich bis Klasse D 400
  - + stufenloser Höhen- und Neigungsausgleich
  - + Teilbarkeit/Überbaubarkeit bei vorhandenen Trassen
  - + geringe Wandstärke (maximales liches Innenmaß und minimales Außenmaß)
  - + anwenderbezogenes Zubehör
- 
- = effektive Kosteneinsparung durch die Verwendung von ROMOLD Kabelschächten.
- + günstiger Anschaffungspreis**
- = DIE ALTERNATIVE ZU BETON**



## DAS ROM-BOX MONTAGE SET V1 + V2

### PRAKTISCH, STABIL UND SPRITZWASSERDICHT

Für die ROM-Box gibt es das ROM-Box Montage Set mit den wichtigsten Werkzeugen zur Herstellung der Einführungsöffnungen vor Ort.

