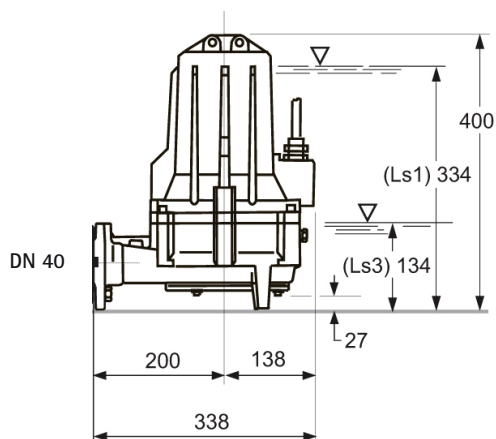


ABWASSERTAUCHPUMPEN

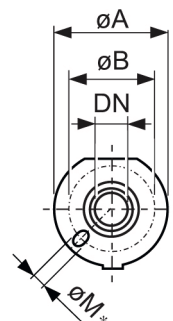
Eco-CAP-F

ABMESSUNGEN PUMPE



FLANSCHABMESSUNGEN UNI:

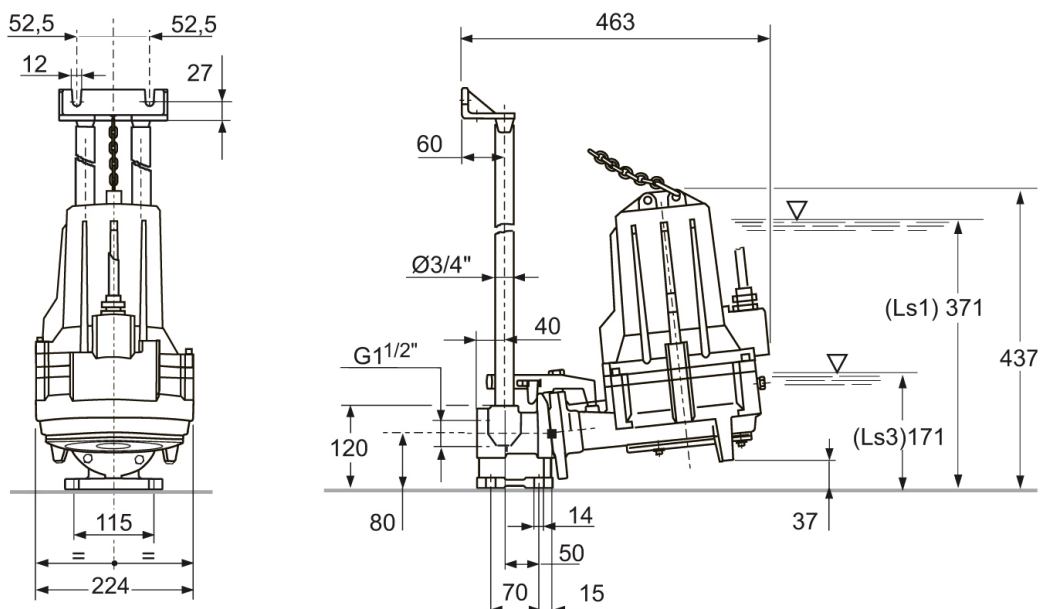
Langlochbohrung für Flansch DN40/50 - PN6



DN	Ø A	Ø B	Bohrungen	
	[mm]		N°	Ø M
				[mm]
40 - PN6	146	100÷110	4	18

Pumpe Typ	Lauftrad	Motor Typ	Kabel	Gewicht [kg]
Eco-CAP-1-F	T	001521X1	1 x (7x1,5)x10 Gummi H07RN8 Version EX Kabel NSSHÖU-J	51
Eco-CAP-2-F	R	001821X1		53
Eco-CAP-3-F	P	002221X1		54
Eco-CAP-4-F	G	001521X1		51
Eco-CAP-5-F	D	001821X1		53
Eco-CAP-6-F	A	002221X1		54

ABMESSUNGEN FUSSTÜCK AUFSTELLUNG

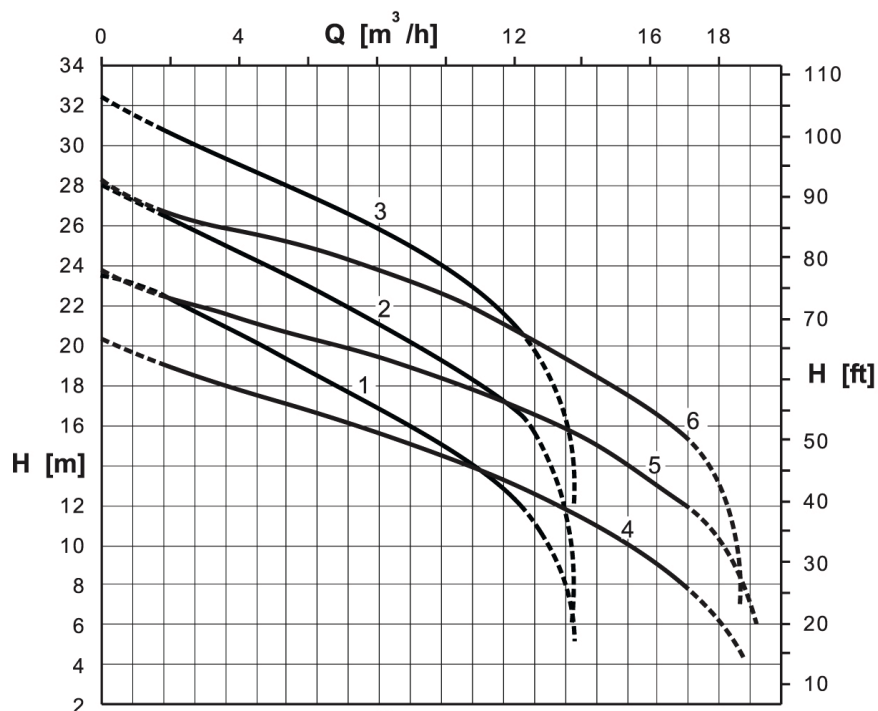


ROMOLD

LEISTUNGSÜBERSICHT Eco - CAP - F

TECHNISCHE DATEN - WERKSTOFFE

ROMOLD



Bezeichnung Eco – CAP – X – F	- 1	- 2	- 3	-4	-5	-6
Technische Daten						
Anschluss-Stutzen	DN40	DN40	DN40	DN40	DN40	DN40
Motorleistung P1 [kW]	2,05	2,35	2,75	2,05	2,35	2,75
Motorleistung P2 [kW]	1,50	1,80	2,20	1,50	1,80	2,20
Nennstrom In [A]	3,4	4,0	5,0	3,4	4,0	5,0
Anlaufstrom Ia/In [A]	4,1	4,6	4,8	4,1	4,6	4,8
Aussetzbetrieb S3 [%]	35	30	40	35	30	40
Gewicht [kg]	51	53	54	51	53	54
Spannung [V]	400					
Frequenz [Hz]	50					
Motor Drehzahl [l/Min]	2900					
max. Medientemperatur [°C]	40					
Kabeltyp	H07RN8					
Kabelquerschnitt [mm ²]	7 x 1,5					
Kabellänge [m]	10					
Einschaltart	direkt					
EX-Schutz	ATEX II 2G EExd II B T4					
Schutz nach IEC529	IP68					
Isolationsklasse Wicklung	F					
max. Anläufe / Stunde	20					
Werkstoffe						
Pumpengehäuse	GG					
Schneidwerk	Edelstahl					
Laufrad	GG					
Wellendichtung mediumseitig	GLD SIC / SIC					
Wellendichtung motorseitig	Graphit / Steatit					
Motorgehäuse	GG					
Pumpenkennlinie	1	2	3	4	5	6
Laufrad	T	R	P	G	D	A